

Espace K

10, rue du Hohwald 67000 STRASBOURG

Version 9 du 01 septembre 2023

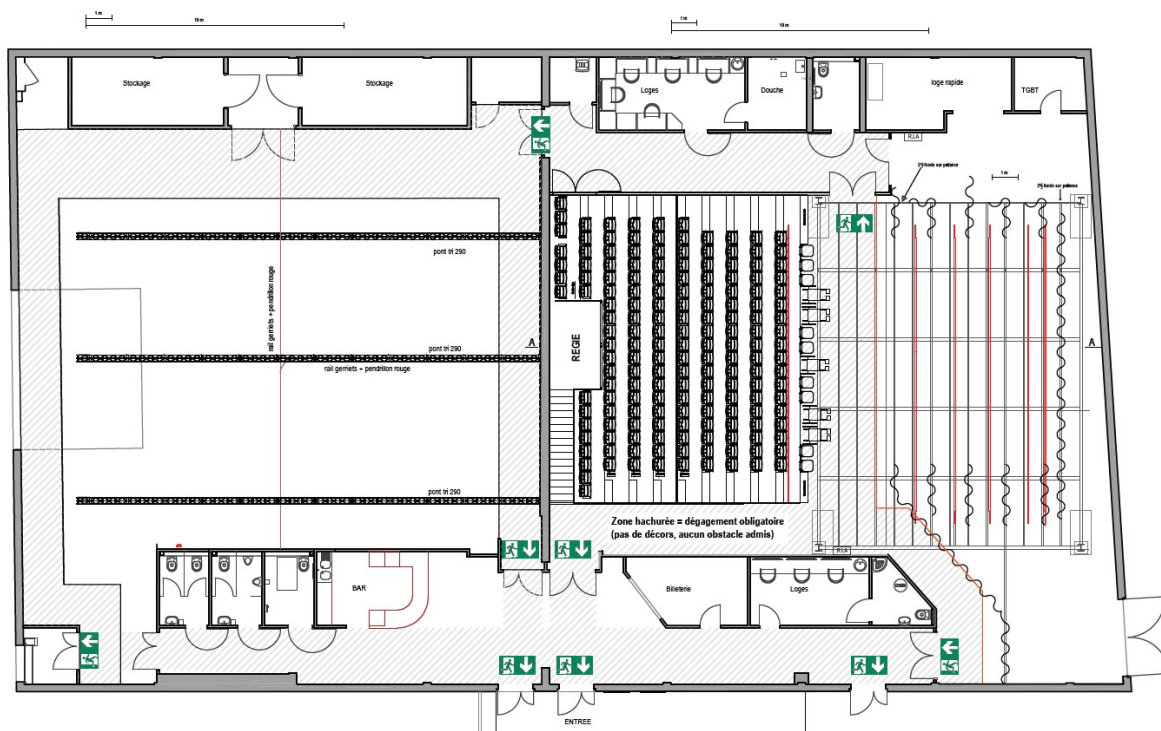
Fiche technique

SECURITE

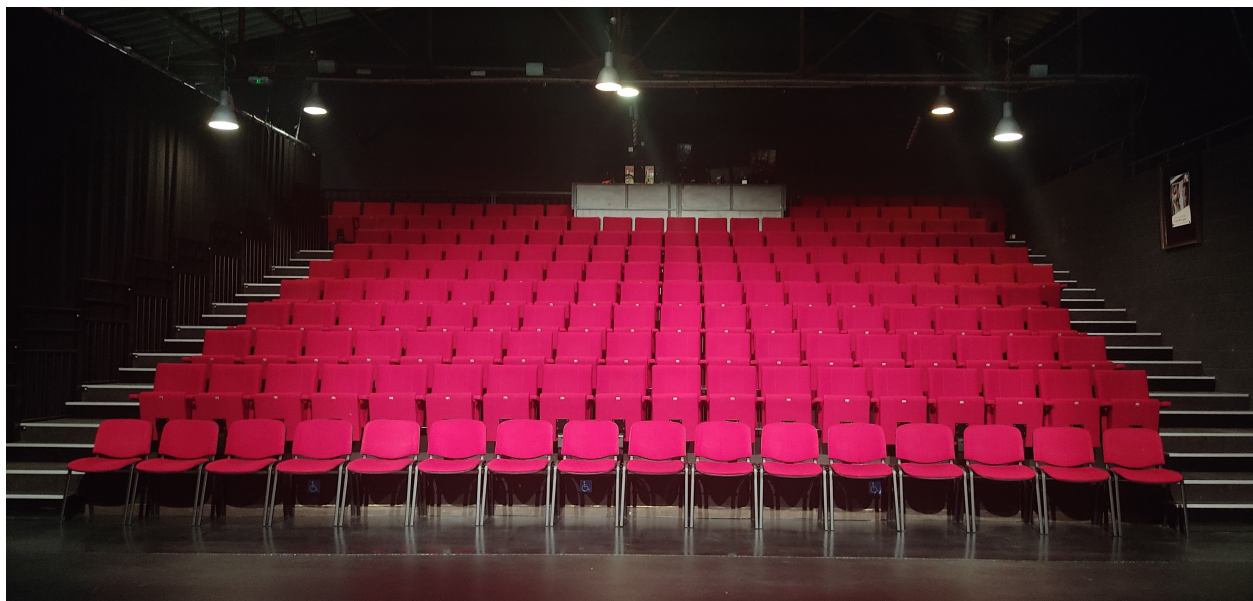
ERP 3^{ème} catégorie L T N effectif maxi 440 places (pour l'ensemble des locaux)

Le service de représentation doit être composé de 2 agents SSIAP 1.

La salle de spectacle et la salle des curiosités ne peuvent pas être utilisées simultanément.



SALLE DE SPECTACLE



Gradin 189 places

Plateau :

En bois noir dur 22mm (voir photos) Pente 0% charge admissible de 750kg/m²

Fixation dans le plateau par vis ou clous : non admis

Dimensions avec pendrillons à l'italienne :

Ouverture : **8m50**

Profondeur : 7m30

Loges :

1 grande loge avec douche PMR, miroirs ..

1 petite loge avec douche, miroirs..

Gril technique :

Gril technique fixe auto stable

100kg/perche entre chaque IPE

10 porteuses fixes

6 porteuses américaines motorisées charge maxi répartie 250kg

6 points d'accroche 1T

Profondeur : **10m30**

Largeur : **13m50**

Hauteur sous cadre : **5m80**

Hauteur sous perches fixes : **6m30**

Hauteur sous porteuses motorisées : **6.03m**

Hauteur sous perche fixe lointain : **5m70**



Plateau

Régie :

Fixe et ouverte en fond de salle 1 paillasse de 3m20cm*80cm
Equipée de 1 circuit de 16A pour le son et 1 circuit de 16A pour la lumière.

Lumières :

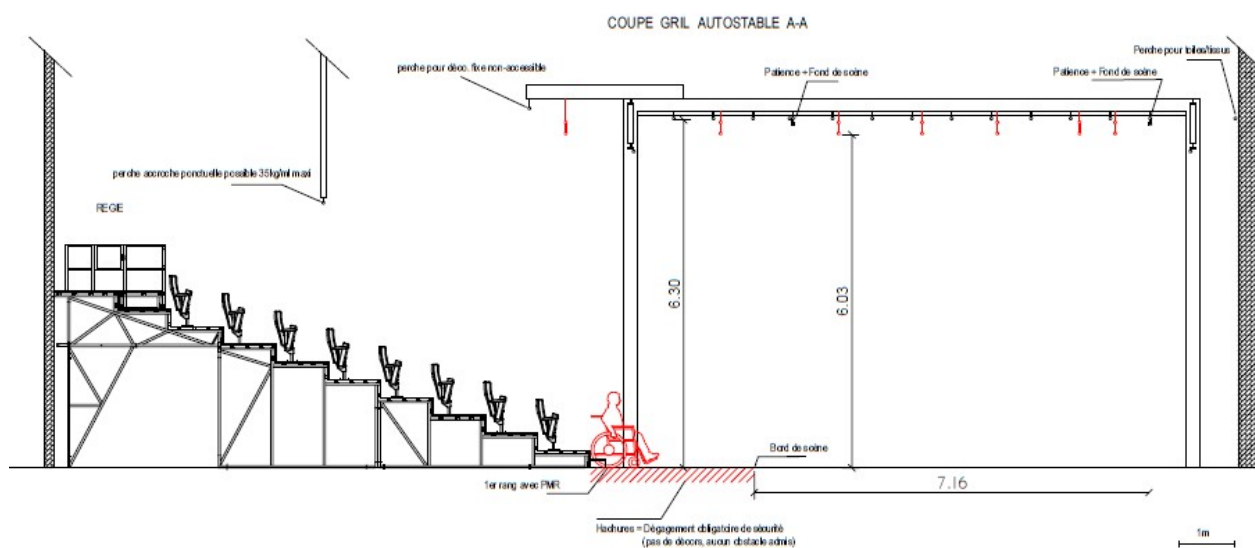
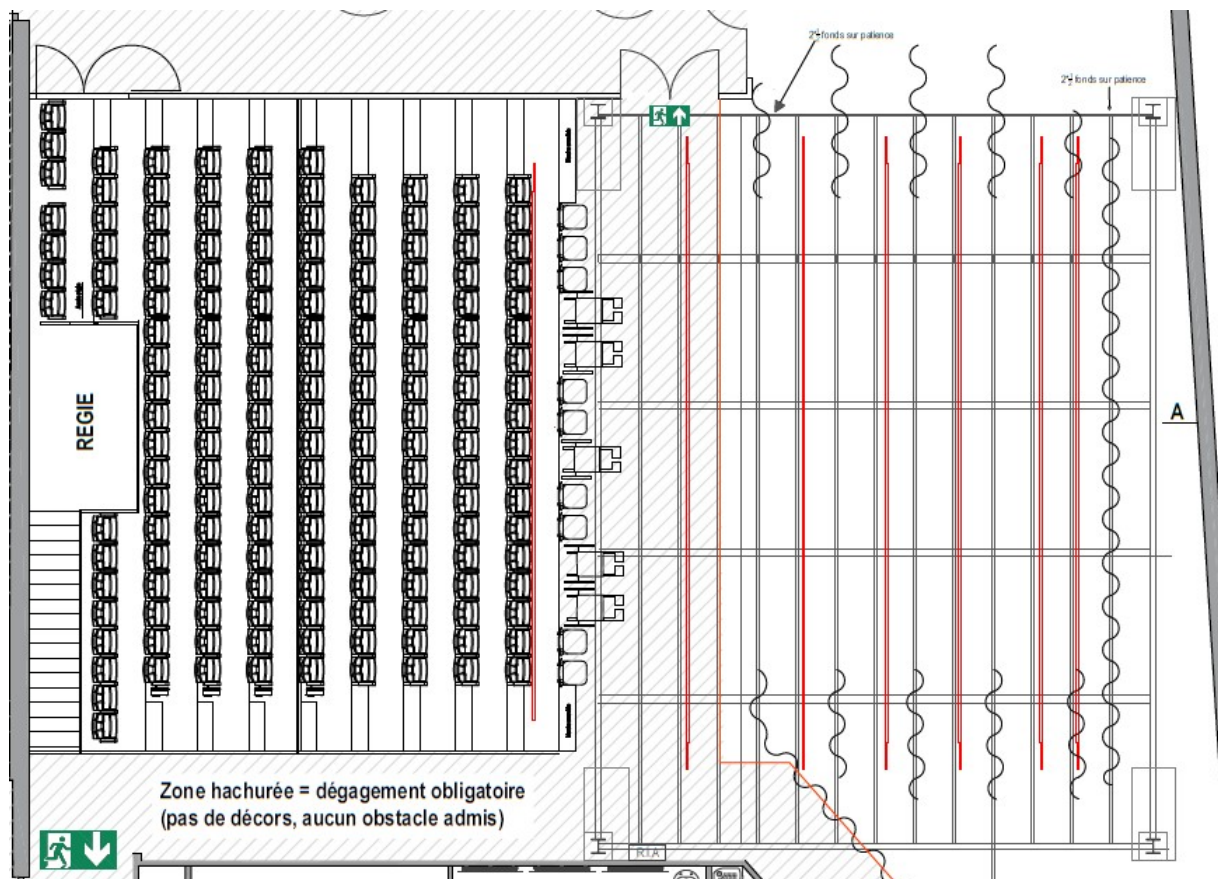
73 Gradateurs dmx 2kw en fixe
Gril équipé de 36 lignes 16A, fixes
6 porteuses motorisées équipées chacune de 1 multipaire 8 circuits.
13 lignes 16A au sol (8 jardin/ 5 cour) sur mur du lointain.
Les lignes 16A et les mutipaires arrivent au local gradateur (TGBT sur le plan)
TGBT équipé de prises 1*125A + 2*63A
2 prises de 32A au plateau, mur du lointain cour et Jardin.

Pendrillonage :

8 pendrillons de **2,80 m x 6,35 m**
4 demi fonds sur 2 patiences
5 frises de **1,20 m**

Moyens d'accès :

1 échafaudage roulant hauteur de plancher 4.2m. (emprise au sol : 2m15 * 1m70)
1 plate-forme sur échelle pour la face dans le gradin.
1 nacelle automotrice PEMP Catégorie 3A faraone
(à usage réservé aux salariés du Kafteur)



N.B. :

Attention la zone hachurée est un dégagement de sécurité, il doit rester libre ; ni décors, ni accessoires, admis. La responsabilité du Kafteur en tant qu'exploitant étant engagée, aucune dérogation ne sera accordée.

SALLE DES CURIOSITES :

Salle de type hangar de 20m*16m

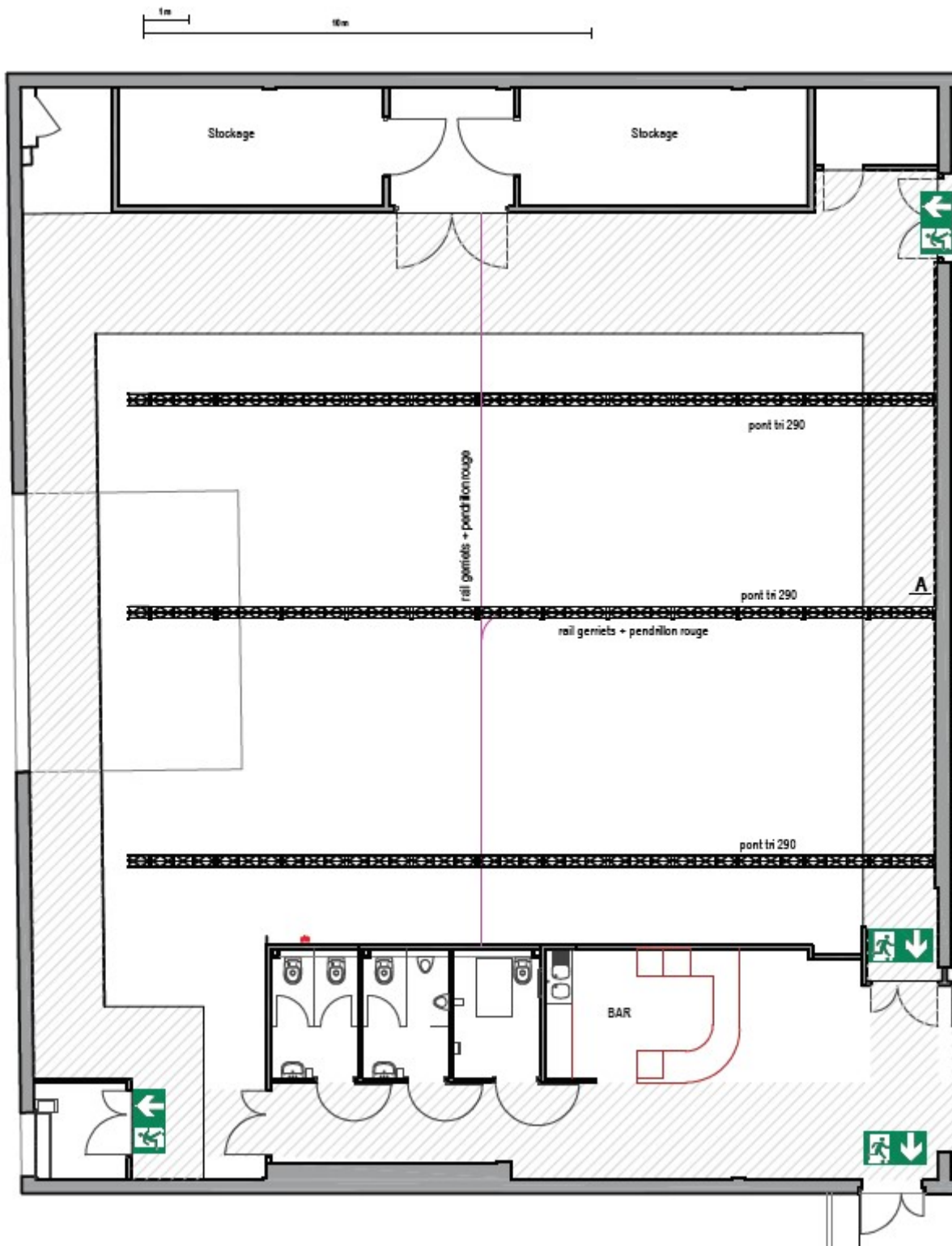
Sol béton

3 poutres alu triangulaires 300 suspendues à la charpente :
Charge statique maxi répartie 166kg ; pas de charge dynamique admise.
Hauteur sous poutre : 4m18



La salle comprend un espace de convivialité équipé de tables et de chaises où le public peut s'installer.





N.B. :

Attention la zone hachurée est un dégagement de sécurité, il doit rester libre ; ni décors, ni accessoires, admis. La responsabilité du Kafteur en tant qu'exploitant étant engagée, aucune dérogation ne sera accordée.

Moyens d'accès :

2 échelles doubles

Lumières :

3 multipaires 6 circuits sur les poutres alu triangulaires
24 gradateurs 2kw.
TGBT équipé de 1*125A + 1*32A + 2*16A CEE + 1*16A standard
1*32A dans la salle côté porte sectionnelle.

Contacts :

Administration :

Cécile Tempo : 03 88 22 38 92 adm@espace-k.com

Communication :

Ludivine Meyer : 03 88 22 22 03 com@espace-k.com

Technique :

Maxime Koegler : 06 77 91 98 57 regie@espace-k.com